




Dansk Guldalder

Formålet med forløbet er at lade eleverne undersøge kunsten fra den danske guldalder gennem forskellige materialer og digitale værktøjer, for herigennem at perspektivere historien til deres egen samtid.

Når I har afsluttet forløbet, har eleverne bl.a. arbejdet med:

- Kunstværker fra den danske guldalder
- At undersøge kunsten fra forskellige positioner
- At undersøge kunsten gennem kroppen
- At fotografere deres lokalområde

Kunstværker brugt i dette forløb

-  Niels Ryberg med sin søn Johan Christian og svigerdatter Engelke, f. Falbe af Jens Juel
-  Familien Raffenberg af Wilhelm Bendz
-  Anna Seekamp. Kunstnerens søster af Bertha Wegmann



Udarbejdet af SMK Connect

Klassetrin

Udskoling

Indhold

1 lektion og 30 minutter

Øvelse

Forskellige briller

🕒 15 minutter

Formål

At åbne for forskellige fortolkninger af værket.

At gøre opmærksom på, hvordan vi alle ser verden gennem vores eget blik, og hvad blikket betyder for vores forståelse.

At styrke elevernes analytiske kompetencer.

Sådan gør I

Eleverne deles op i grupper.

Hver gruppe får tildelt et par "briller" eller en særlig rolle, de skal indtage: Fx Biolog, psykolog, teolog, koreograf, meteorolog, arkitekt osv.

Hver gruppe skal undersøge værket med deres særlige blik/perspektiv. Hvordan vil en biolog eller en arkitekt gå til et værk, og hvad lægger de særligt mærke til?

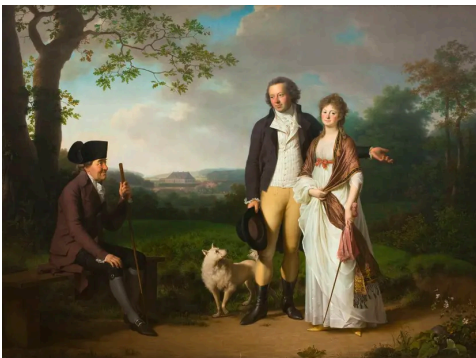
Opsamling

Hver gruppe præsenterer deres læsning af værket.

Perspektivering: Hvordan er vores fortolkning/forståelse af billeder afhængig af, hvordan vi ser, og hvad vi kigger efter?



Kunstværker



Titel

Niels Ryberg med sin søn Johan Christian og svigerdatter
Engelke, f. Falbe

Kunstner

Jens Juel





Titel
Familien Raffenberg



Kunstner
Wilhelm Bendz



Titel
Anna Seekamp. Kunstnerens søster



Kunstner
Bertha Wegmann

ISKAL BRUGE

- Et kunstværk

Øvelse

Træd ind i værket

🕒 15 minutter

Formål

At skabe en legende tilgang til at få eleverne i gang med at beskrive et værk.

At skærpe elevernes sanser og lade dem bruge både øjne, ører og lugtesans.

At lade eleverne bruge deres fantasi og forestillingsevne til at blive klogere på et værk.

Sådan gør I

Bed eleverne kigge godt på værket for derefter at forestille sig, at de tager et stort skridt ind i værket. De må stille sig lige der, hvor de helst vil være.

Giv eleverne lidt tid til lige at finde sig til rette i værket og husk dem på, at de både skal bruge øjnene, ørerne og lugtesansen.

Derefter kan du fx spørge:

Hvorfor valgte du at stille dig lige netop der?

Er der rart, der hvor du er? Hvorfor/hvorfor ikke?

Hvad kan du høre/se/lugte, der hvor du står?

Hvordan er temperaturen?

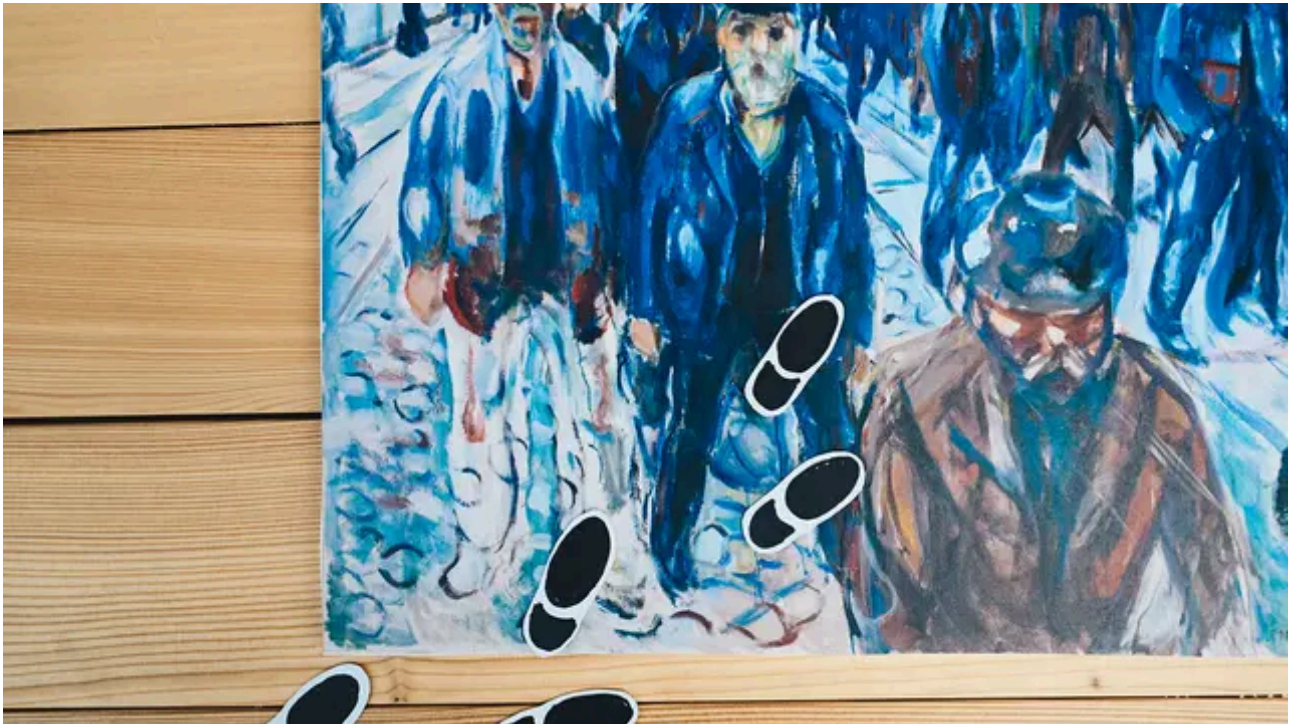
Er der meget plads, der hvor du står? Eller føler du dig klemmt?

Hvis du skulle stå et andet sted, hvor ville du så gå hen?

Opsamling

Saml op på jeres snak: Har eleverne lagt mærke til nye ting ved at være inde i værket? Har de haft forskellige oplevelser af lugte, lyde m.v.? Og hvad gør det for deres oplevelse af værket og

stemningerne i det? Hvorfor giver lige netop dette værk en meget ensartet eller en meget forskellig oplevelse blandt eleverne?



ISKAL BRUGE

- Et kunstværk

Opgave

Fotomaraton

🕒 1 lektion



Hvad kan et "landskab" være, og hvor forskelligt kan det se ud? Er det fx en bakketop med skove i horisontlinjen? Hvad hvis vi zoomer længere ind i skoven og ser et landskab i buskene og på træstammerne, eller endnu længere ind i mikrolandskabet, hvor der kravler myrer rundt på noget mos?

Og hvad med bylandskaber – hvordan kan de se ud? Boliger, parker, infrastrukturer? Hvad med imiteret landskab eller landskab i overført betydning? Kan et landskab også være abstrakt, formet af farver, mønstre eller kurver? Hvordan kunne det se ud?

I denne opgave skal eleverne undersøge og udforske begrebet "landskab" i et fotomaraton i lokalområdet.

Du kan hjælpe eleverne på vej gennem en fælles brainstorm eller vise referencebilleder af forskellige slags landskaber, inden de skal ud at fotografere.

Forskellige landskaber

🕒 1 lektion

- Lav en fælles brainstorm: Hvad tænker du på, når du hører ordet landskab – hvilket billede får du i hovedet? Hvad med ordet bylandskab?
- Eleverne går i grupper på 2-3 sammen ud og fotograferer landskaber på en mobiltelefon eller med tablet/kamera.
- Eleverne skal tage mindst 6 billeder i alt, af mindst to typer landskaber (maks. 20 min).

Forslag til opsamling:

- Hvilke former for landskaber er de kommet frem til?
- Lad eleverne vise deres billeder frem for hinanden.
- Hvordan påvirker landskaber os? Bevæger vi os fx på en bestemt måde i et slags landskab modsat et andet?
- Lad eleverne kigge på fotografierne og give eksempler ved at illustrere det med egne kroppe.
- Hvilke stemninger kan forskellige landskaber vække i os?
- Bed eleverne om at skrive en stemning til hvert foto på en post-it seddel.

Kunne man finde en fælles definition af de landskaber, eleverne har fotograferet?

Et bud kunne fx være:

"Et landskab er sammensatte elementer, der udgør et enten afgrænset eller udstrakt 'rum'.

ISKAL BRUGE

- Mobiltelefon/tablet/kamera

BILAG

- landskab4.jpg
- landskab2.jpg
- landskab6.jpg
- landskab7.jpg
- landskab3.jpg
- landskab1.jpg
- landskab5.jpg

Om SMK Connect

SMK Connect gør den kunstneriske kulturarv levende og anvendelig for landets elever. Det sker via modulopbyggede, nøje tilrettelagte undervisningsforløb, der kan bruges direkte i underviserens planlægning.

Udgivet under CC BY-SA