

## Enig eller uenig?

### Formål

At elevernes refleksion igangsættes, og at de opfordres til at tage stilling til kunsten og sætte ord på deres holdninger.

At skabe en diskussion om kunstens rolle generelt.

At eleverne er fysiske, og der skabes afveksling i forløbet.

### Sådan gør I

På en imaginær linje placerer du hhv. ENIG eller UENIG-skilte.

Du læser en påstand op, fx ”Jeg synes, at kunst er interessant, når den er smuk”. Bed eleverne om at placere sig på linjen, alt efter hvor enige eller uenige de er.

Lad elever fra ENIG og UENIG argumentere for deres placering. Er eleverne klar til det, kan du lade dem starte en debat. Du er ordstyrer og lukker diskussionen efter 3 min.

Læs en ny påstand op, fx ”Jeg synes, kunst er interessant, når den er provokerende” eller ”Jeg synes, kunst er interessant, når den er overraskende”. Du kan også finde på dine egne udsagn.

## Opsamling

I opsamlingen kan du sammen med eleverne fremhæve de vigtigste pointer fra diskussionerne. Tag udgangspunkt i elevernes argumenter og svar.

Diskuter kort hvad øvelserne har bidraget til ift. diskussionen om kunstens rolle. Står eleverne stadig ved deres holdninger, eller blev der fremsat pointer, der fik dem til at genoverveje deres valg?

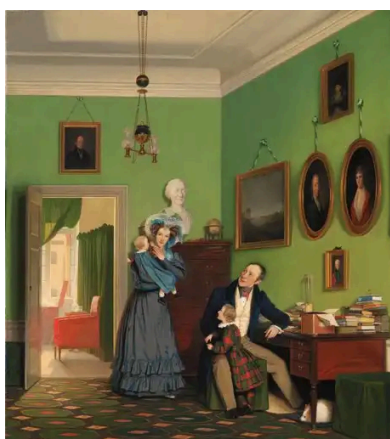
### ISKAL BRUGE

- Et værk
  - Papir
  - Ark med hhv. ENIG og UENIG
-

# Forslag til kunstværker

[Se alle kunstværker](#)

Øvelsen kan anvendes alene eller i dit undervisningsforløb med ét eller flere kunstværker. Her kan du finde de kunstværker vi anbefaler til øvelsen.



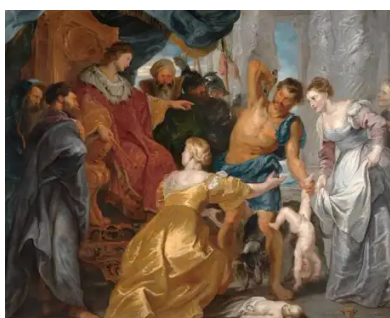
Familien Waagepetersen (1830)  
Wilhelm Bendz



Sat ud (1892)  
Erik Henningsen



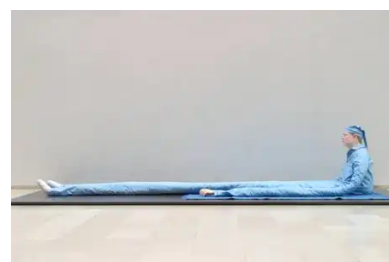
Please, keep quiet! (2003)  
Ingar Dragset, Michael Elmgreen



Salomons dom (1615-1618)  
Peter Paul Rubens



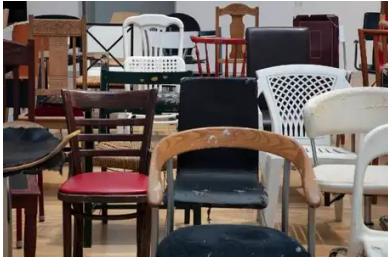
Familien Nathanson (1818)  
C.W. Eckersberg



Uden titel (Siddende mand med prikker på blå tæppe) (2003)  
Peter Land



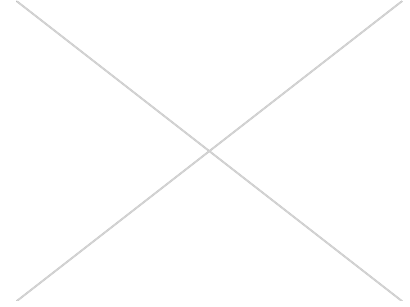
En såret dansk kriger (1865)  
Elisabeth Jerichau Baumann



53 stole fundet i storskrald i fem  
baggårde, Nørrebro, København,  
april–maj, 2019 (2019)  
Molly Haslund



Analtab II (Anal Loss II) (2020)  
Nanna Starck



Afrivning af løg (1995)  
Hanne Nielsen, Birgit Johnsen



Biosfære (2009)  
Tomas Saraceno

## Om SMK Connect

SMK Connect gør den kunstneriske kulturarv levende og anvendelig for landets elever. Det sker via modulopbyggede, nøje tilrettelagte undervisningsforløb, der kan bruges direkte i underviserens planlægning.

Udgivet under CC BY-SA