



# Forskellige briller

## Formål

At åbne for forskellige fortolkninger af værket.

At gøre opmærksom på, hvordan vi alle ser verden gennem vores eget blik, og hvad blikket betyder for vores forståelse.

At styrke elevernes analytiske kompetencer.

## Sådan gør I

Eleverne deles op i grupper.

Hver gruppe får tildelt et par "briller" eller en særlig rolle, de skal indtage: Fx Biolog, psykolog, teolog, koreograf, meteorolog, arkitekt osv.

Hver gruppe skal undersøge værket med deres særlige blik/perspektiv. Hvordan vil en biolog eller en arkitekt gå til et værk, og hvad lægger de særligt mærke til?

## Opsamling

Hver gruppe præsenterer deres læsning af værket.

Perspektivering: Hvordan er vores fortolkning/forståelse af billeder afhængig af, hvordan vi ser, og hvad vi kigger efter?

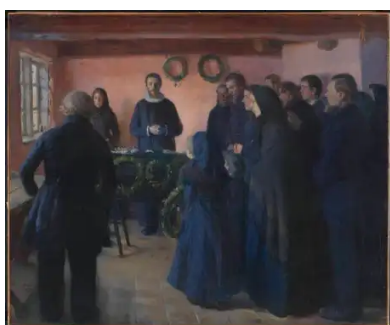
### **ISKAL BRUGE**

- Et kunstværk
-

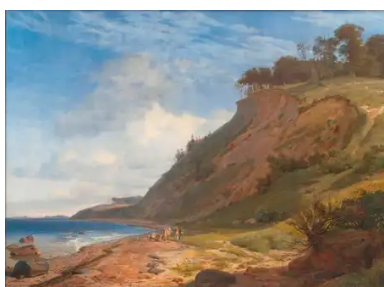
# Forslag til kunstværker

[Se alle kunstværker](#)

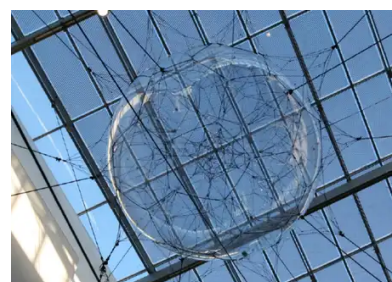
Øvelsen kan anvendes alene eller i dit undervisningsforløb med ét eller flere kunstværker. Her kan du finde de kunstværker vi anbefaler til øvelsen.



En begravelse (1891)  
Anna Ancher



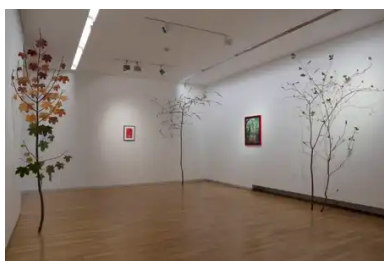
En dansk kyst. Motiv fra Kitnæs ved Roskilde Fjord (1843)  
Johan Thomas Lundbye



Biosfære (2009)  
Tomas Saraceno



Sat ud (1892)  
Erik Henningsen



Re-member Me (2019)  
Rasmus Myrup



Havfrue (1921)  
Anne Marie Carl Nielsen



3 x HVID 1:1:1 (1999)

Kirsten Justesen

## Om SMK Connect

SMK Connect gør den kunstneriske kulturarv levende og anvendelig for landets elever. Det sker via modulopbyggede, nøje tilrettelagte undervisningsforløb, der kan bruges direkte i underviserens planlægning.

Udgivet under CC BY-SA