



## Surrealistiske tegneøvelser

Surrealisterne brugte tegningen til at udforske deres kunstneriske projekt – og til at forstå sig selv, hinanden og deres samtid. Med tegneøvelserne kan eleverne tage hul på temaet omkring surrealisme og selv prøve kræfter med kollektive skabelsesprocesser.

# Spejltegning

🕒 15 minutter

Slip kontrollen og lad hånden følge strengen. Eleverne skal sidde overfor hinanden med et A3-papir imellem sig. De har hver en blyant som de placerer på papiret – de må ikke løfte blyanten undervejs. De skal nu skiftes til at bestemme retningen for strengen. Den første begynder at bevæge blyanten over papiret og den anden følger efter og spejler på den måde den andens streg.

De kan eksperimentere med hurtige og langsomme bevægelser og tegne ind over hinanden del af papiret. Efter et stykke tid, skal de bytte roller. Hvordan endte tegningen med at se ud? Er den rolig eller dynamisk? Opstod der figurer blandt stregerne?

## **I SKAL BRUGE**

- Papir
- Blyanter (gerne i farver)

# Tegn et ord

🕒 15 minutter

Hvordan tegner man et begreb? Skriv en liste med ord og klip dem ud – du kan også bruge de ord vi har skrevet (se bilag).

To og to skal eleverne trække et ord. De skal nu begge tegne ordet på 2 minutter. De må ikke se, hvad den anden tegner. Når tiden er gået sammenlignes tegningerne. Hvordan greb de opgaven an? Hvordan tolkede de ordet? Hvilke associationer opstod der?

## ISKAL BRUGE

- Papir
- Blyanter (gerne i farver)

## BILAG

- Tegn et ord - bilag.pdf

# Beskriv og tegn

🕒 15 minutter

Hvordan kan man beskrive noget så en anden kan tegne det? Lad eleverne vælge et af surrealisternes kunstværker. De skal nu beskrive det for deres makker, som ikke har set værket. Personen, der tegner, må ikke stille spørgsmål undervejs, men må støtte sig til det sagte.

Det kan være svært at beskrive noget, så en anden kan tegne det, og de skal tænke over, hvordan man præcist kan beskrive linjer og former. Hvor stor er ligheden mellem værket og det, som blev tegnet?

## ISKAL BRUGE

- Papir
- Blyanter (gerne i farver)

# Opsamling

🕒 5 minutter

Du kan bruge tegneøvelserne som opvarmning til at arbejde med surrealisme. Tal om at arbejde i fællesskaber, at bryde med normer og slippe kontrollen. I kan også bruge øvelserne til at tale om specifikke kunstværker.

Når øvelserne er afsluttet, kan du lade eleverne reflektere over processen.

- Hvordan følte det?
- Var det udfordrende?
- Var det sjovt?
- Hvad tænkte de over undervejs?
- Hvordan ser resultatet ud?

## Kunstværker



Titel  
Sensuelt interiør

Kunstner  
Wilhelm Freddie





Titel  
Komposition 2

Kunstner  
Vilhelm Lundstrøm



Titel  
Collage med turbine

Kunstner  
Franciska Clausen







Titel  
Sensibelt portræt



Kunstner  
Wilhelm Freddie



Titel  
Dagen D



Kunstner  
Wilhelm Freddie



Titel  
Venetiansk portræt



Kunstner  
Wilhelm Freddie



Titel  
En families genvordigheder



Kunstner  
Wilhelm Freddie

 Billede på vej.

Titel



Kunstner



Titel  
Den væltede skuffe



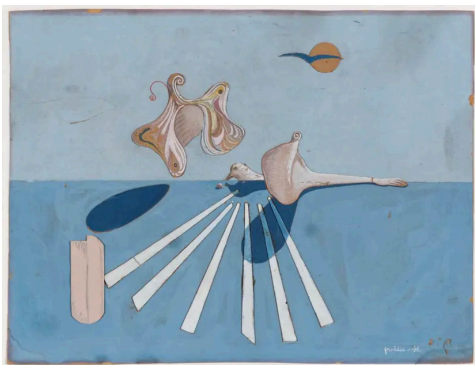
Kunstner  
Rita Kernn-Larsen

 Billede på vej.

Titel



Kunstner



Titel  
Surrealistisk landskab med sommerfugl



Kunstner  
Wilhelm Freddie



Titel  
Rosenblomst

Kunstner  
Rita Kernn-Larsen



Titel  
Surrealistisk kvindefigur

Kunstner  
Rita Kernn-Larsen



## Om SMK Connect

SMK Connect gør den kunstneriske kulturarv levende og anvendelig for landets elever. Det sker via modulopbyggede, nøje tilrettelagte undervisningsforløb, der kan bruges direkte i underviserens planlægning.

Udgivet under CC BY-SA