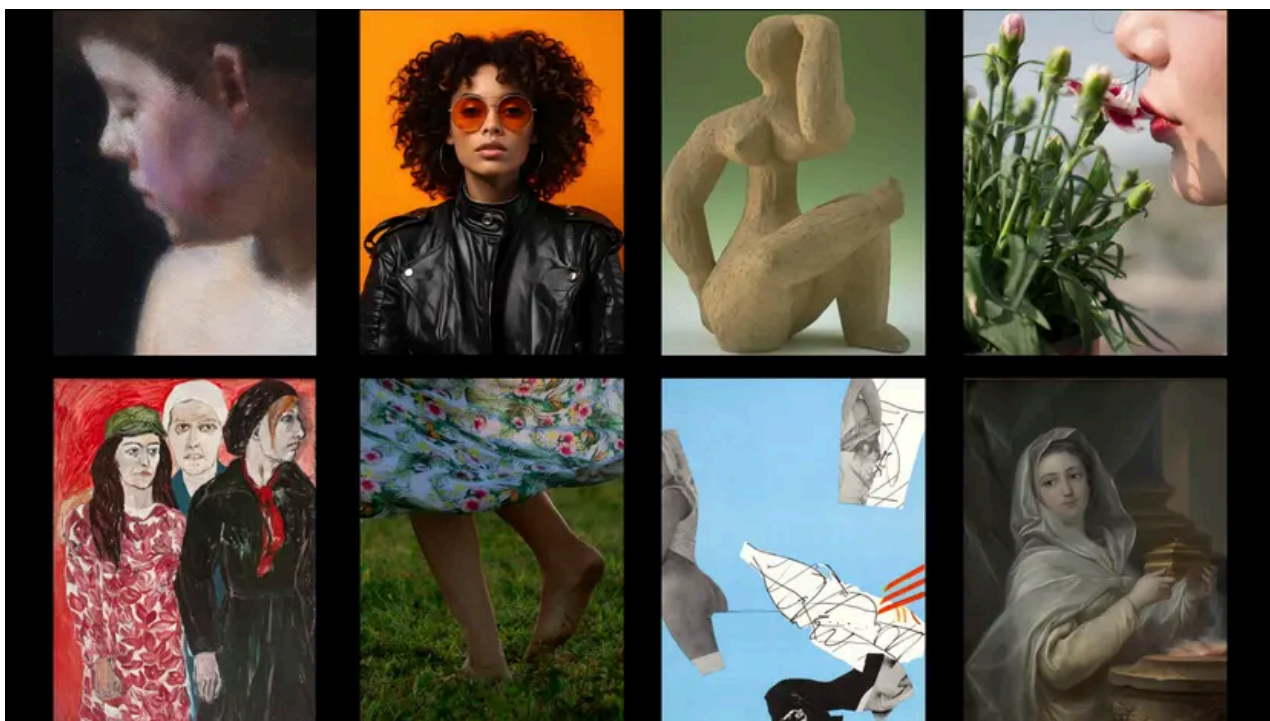




Et nyt kvindebillede

Udskoling

1 lektion



I slutningen af 1800-tallet kom der fokus på kvinders rettigheder. Debatten om kvinders rettigheder kom til udtryk mange steder – fx begyndte man at diskutere, hvordan korsettet var et symbol på det, der holdt kvinder tilbage i samfundet. I stedet blev den såkaldte reformkjole indført. Det var en løstsiddende dragt, der gav plads til bevægelse.

I denne opgave undersøger vi maleriet *En Bjergbestigerske* fra 1912, malet af J. F. Willumsen, der arbejdede i tiden efter Det Moderne Gennembrud. Her præsenterer han os for et nyt kvindebillede. Igennem

undersøgelse af et historisk værk forholder eleverne sig til et nybrud i kvindesynet dengang, kort før kvinder fik stemmeret i Danmark. Det kan perspektiveres til nutidens kvindesyn.

Hvad skete der i samfundet i den periode?

🕒 1 lektion

- Bjergbestigersken peger frem mod en ny opfattelse af kvinder. Eleverne skal arbejde sammen i grupper og undersøge, hvad der sker i samfundet i perioden for maleriets tilblivelse.
- Gruppen går på internettet og finder mindst 2 emner, de synes er interessante.
- Klassen deler og begrundet deres valg

I skal bruge

- Computer med internetadgang



En bjergbestigerske



J.F. Willumsen

Til vejrs

Kvinden læner sig op ad sin vandrestok, mens hun skuer ned mod den verden, hun har lagt bag sig. Hendes figur tegner en elegant S-form. Det tunge stof i kappen, sweateren og kjolen falder flot over hendes feminine former. Hun hviler i sig selv, stærk og skødesløs. En moderne

kvinde, der kan bestige et bjerg ved egen kraft. I baggrunden vokser bjergene opad i klare, stærke kontrastfarver, op mod en dramatisk skyklædt himmel.

Ekspressive farver og penselstrøg

Farverne er klare og stærke og maleriet er præget af zig-zagede linjer og former på kryds og tværs, og en komposition fuld af diagonaler og slyngede former. Malemåden er ekspressiv. Samtidig kan man se, at han har studeret naturen med åbent sind og haft blik for, hvordan det stærke sollys kan skabe dramatiske farvekontraster og dybe skygger. Stilen kaldes vitalisme, fordi den er fuld af livskraft og energi – vitalitet!

Kunstnerens forlovede

Kvinden er Willumsens kæreste, Edith Wessel, og maleriet er skabt efter skitser fra deres forlovelsesrejse i alperne i 1902. På Hagemanns Kollegium i København hænger den første version af motivet, men da Willumsen ville låne det i 1912 til en udstilling i USA fik han afslag, og måtte male en ny version af den nye tids kvinde. Blot 3 år senere i 1915 fik kvinder stemmeret i Danmark.

Inspirationsord

- Bjerglandskab
- Natur
- Farvekontraster
- Ekspressiv
- Vitalisme
- Kønsroller
- Modernitet

Kvinderne i dag

- Hvilke opfattelser er der af kvinder i dag?
- Søg på internettet og find fotos med eksempler på, hvordan kvinder bliver iscenesat eller iscenesætter sig selv.
- Print billederne ud og hæng dem op i klassen
- Eleverne cirkulerer og kigger på billederne
- Hvilken opfattelse har I af de kvinder, I har valgt?
- Skriv et stikord på en post-it og sæt dem rundt om billederne
- Hvilke opfattelse stikker ud, hvilke går igen?

I skal bruge

- Værket
- Computer med internetadgang
- Udprintede billeder af nutidens kvinder
- Post-it
- Blyant