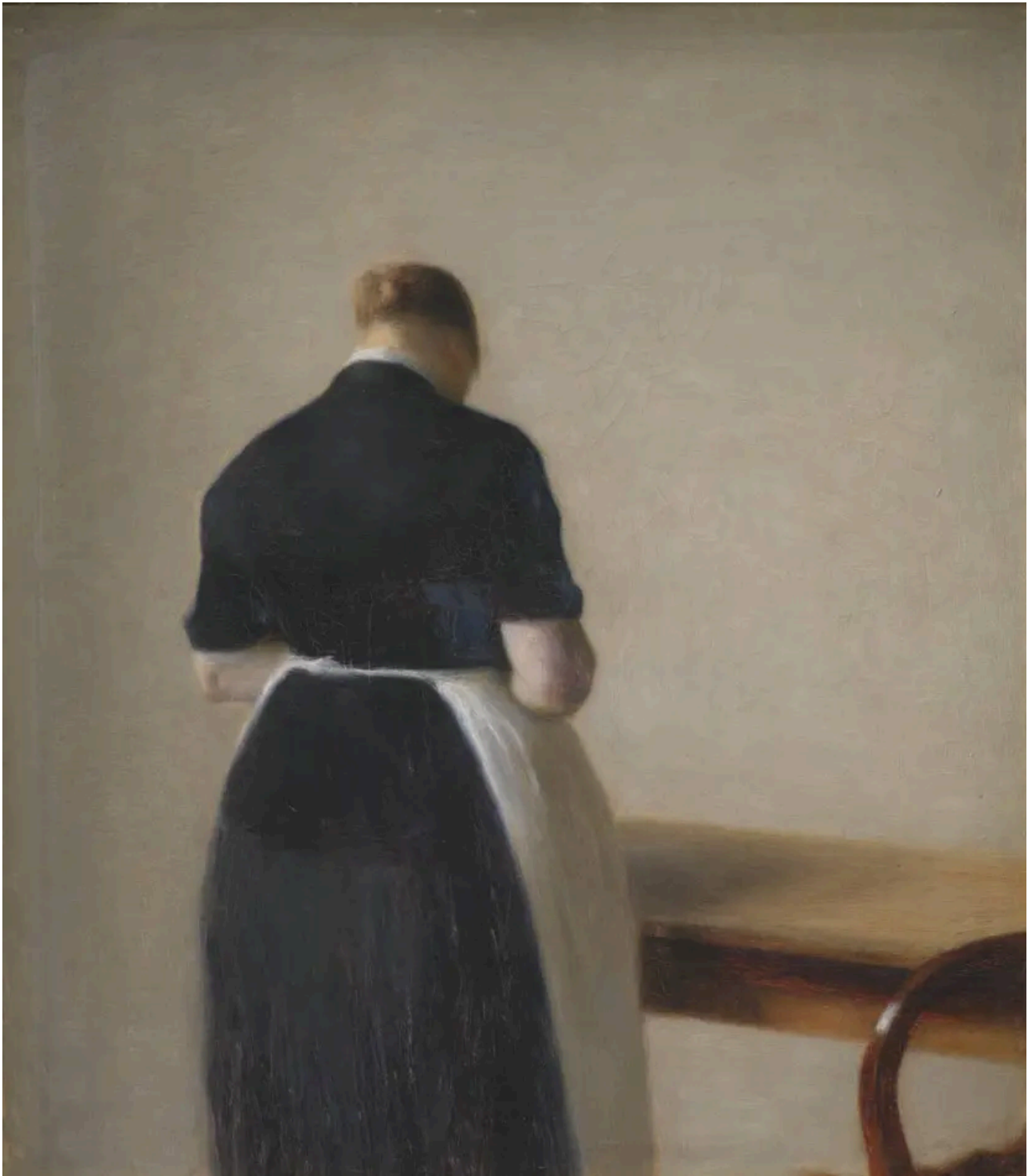


Kvindefigur set fra ryggen (1888)

Maleri af Vilhelm Hammershøi (1864-1916)



Til fri brug

VÆRKTYPE

Maleri

TEKNIK

Olie på lærred

DATERING

1888

DIMENSIONER

635 x 555 mm (Netto)

Hammershøi ombestemte sig

Vilhelm Hammershøi har malet en kvinde i en mørk dragt med et hvidt forklæde. Rummet er sparsomt møbleret – kun en bordplade og et armlæn giver os en fornemmelse af stedet. Kvinden står med ryggen til os og ser ned på sine hænder eller måske noget, hun holder i dem? Da konservatorerne på SMK undersøgte maleriet fandt de ud af, at Hammershøi først malede en slankere og højere kvindefigur og bagefter ændrede motivet til den bredere og lavere figur, vi kan se på maleriet i dag. Men hvordan kan vi se noget der er skjult bag motivet?

Infrarødt lys afslører skjulte lag

Maleriet er blandt andet blevet undersøgt ved hjælp af infrarød reflektografi, hvor man belyser værket med infrarød stråling, som kan trænge igennem de øverste farvelag. De infrarøde stråler reflekteres af lysere lag nedenunder, såsom en hvid grundering, mens de absorberes af mørke farver, som f.eks. den første skitse (undertegning) til motivet. På denne måde kan ellers skjulte detaljer og ændringer (pentimenti) gøres synlige, når den reflekterede stråling opfanges af et særligt kamera.

Ultramarinblå

Konservatorer og kemikere på SMK har også analyseret farvelagets pigmenter og påvist, at Hammershøi brugte det blå pigment ultramarin i den øverste del af kvindens dragt. I dag kan ultramarin fremstilles syntetisk, men før dette blev muligt i første halvdel af 1800-tallet, blev pigmentet fremstillet ved at knuse mineralet lapis lazuli til et fint pulver, som derefter blev blandet med æg eller olie. Tidligere blev ultramarin importeret langvejs fra og var et af de dyreste pigmenter, man kunne få – faktisk mere værd end guld. På Hammershøis tid kunne man fremstille maling industrielt uden brug af kostbare mineraler og fylde den på tuber, hvilket gjorde pigmentet både billigere og lettere at arbejde med.

Inspirationsord

- Materialer

- Lys
 - Bølgelængder
 - Pigmenter
 - Farver
 - Farvefremstilling
 - Den industrielle udvikling i 1800-tallet
 - Handelsruter i 1700-tallet
-

Om SMK Connect

SMK Connect gør den kunstneriske kulturarv levende og anvendelig for landets elever. Det sker via modulopbyggede, nøje tilrettelagte undervisningsforløb, der kan bruges direkte i underviserens planlægning.

Udgivet under CC BY-SA