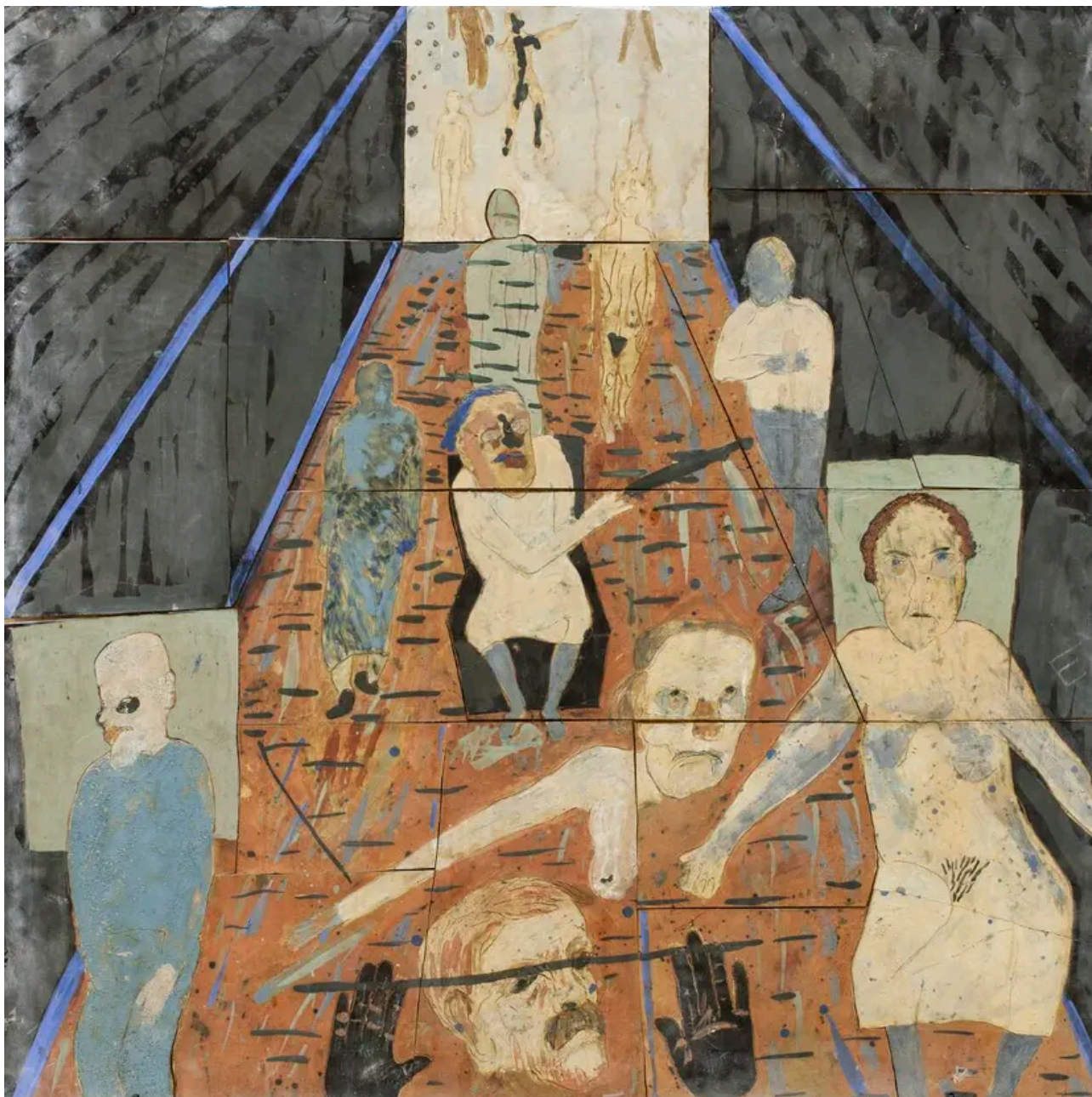


Gangen (1978)

Relief af Kirsten Christensen (1943-2026)



© Kirsten Christensen / VISDA

VÆRKTYPE

Relief

TEKNIK

Stentøj med begitning

DATERING

1978

DIMENSIONER

1155 x 1155 mm (netto)

Gangen

I en smal gang med mørke vægge ses en forsamling af mennesker. Nogle uden ansigter og andre med blot et par kropsdele. Fragmenterede mennesker. Nogle er nøgne med synlig kønsbehåring, andre har anonymt tøj på. Nogle synes at bevæge sig frem mod os og andre mod bagvæggen, hvor figurerne nærmest svæver op og forsvinder. Helt fremme ses hovedet af en mand og to sorte hænder. Vil han holde os ude, eller beder han om hjælp? Figurerne gestik kan synes både opgivende, desperate og beskyttende. En person sidder i midten. Er det den indbildte dirigent, der tror sig i stand til at styre slagets gang? Er det et fastspændt, pacificeret menneske?

Et vidnesbyrd

Værket er en keramisk billedtavle og del af serien *Min Mor og Mig* (1977-78). Serien er en reaktion på de oplevelser, Kirsten Christensen havde i mødet med hospitalet og det psykiatriske plejehjem, hvor hendes mor opholdt sig de sidste år af sit liv. Med sit voldsomme og aktuelle indhold kom værkserien til at danne afsæt for en bredere diskussion om tabuisering af alderdom og døden, og af det uværdige liv på institutionerne.

Stentøj som teknik

Kirsten Christensen arbejder blandt andet i stentøj og bruger keramiske metoder i sit kunstneriske arbejde. Motiver og tekst indridses i det bløde ler, som efter brænding fremstår på én gang skrøbelig og hårdt, så materialet går i dialog med værkernes skildringer af liv og sind.

Inspirationsord

- Alderdom
- Død

- Omsorg
- Eksistentialisme
- Opløsning
- Magt
- Feminisme
- Køn
- Krop

Om SMK Connect

SMK Connect gør den kunstneriske kulturarv levende og anvendelig for landets elever. Det sker via modulopbyggede, nøje tilrettelagte undervisningsforløb, der kan bruges direkte i underviserens planlægning.

Udgivet under CC BY-SA