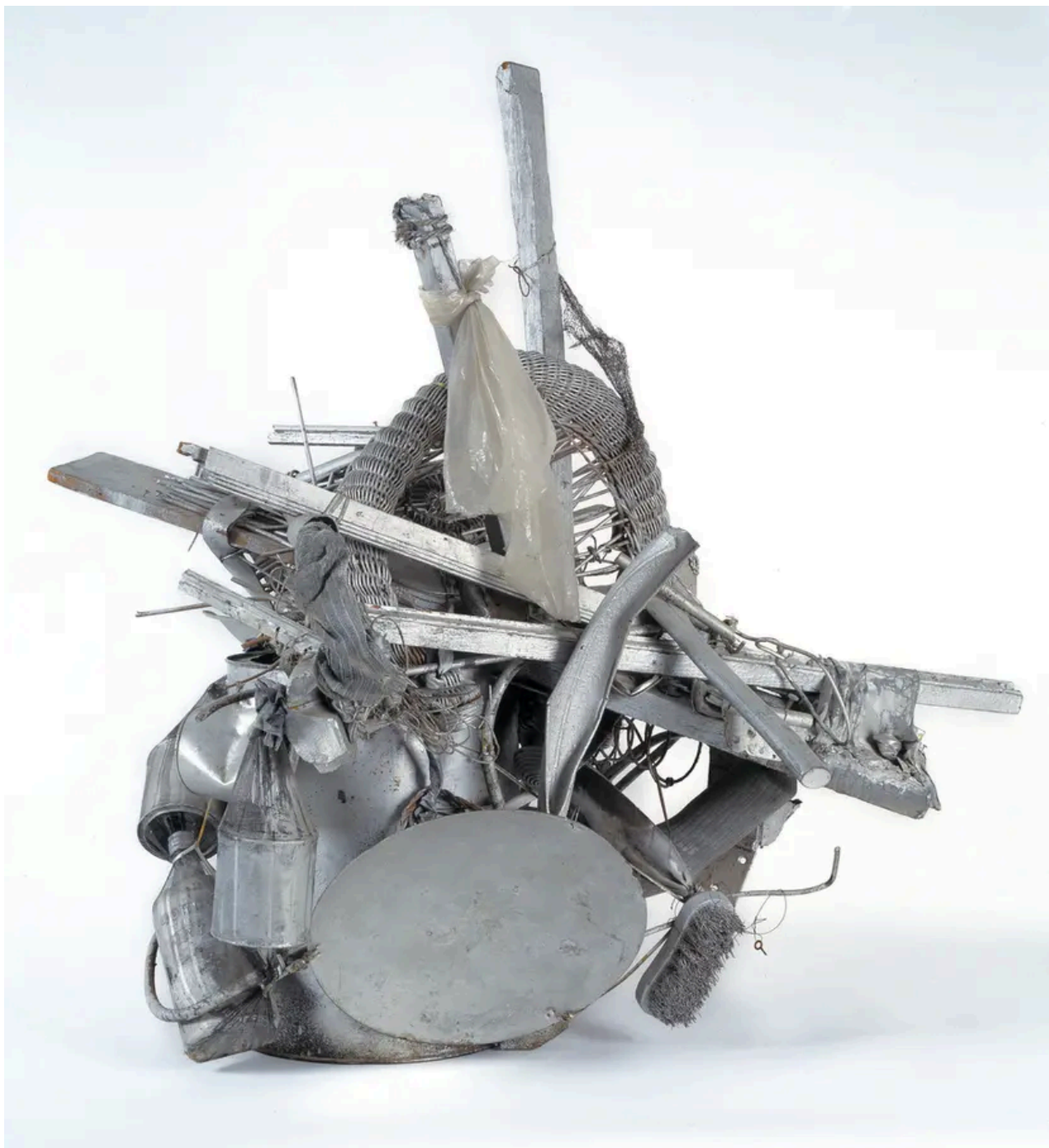




# Sølvskulptur. Assemblage (1961-1962)

Assemblage af Arthur Köpcke (1928-1977)

---



© Arthur Köpcke / VISDA

Værktype

Assemblage

Teknik

Mixed Media

Datering

1961-1962

Dimensioner

1080 x 760 x 900  
mm (Netto)

**Materialer – kasserede genstande**

Konservesdåser, en gammel sok, en højhælet sko, en børste, noget af en kurvestol og plastikposer – det er blot nogle af de genstande, Kōpcke har brugt til sin skulptur. Det er ikke marmor og bronze som den klassiske skulpturs materialer. Kōpcke leger med skulpturen som medie. Han ophøjer med den sølvfarvede sprøjtemaling skrald til en museumsgenstand og placerer den på gulvet uden en monumental sokkel.

## Kaos og bevægelse

Det gør næsten ondt at se på skulpturen med strittende søm, metalsnore og trælistor med mulige splinter. Skulpturen er en kaotisk sammenhobning, en assemblage. Og alligevel har den en kerne, en sølvfarvet beholder eller spand. Er tingene ved at blive suget ned i spanden, eller flyder de over og slynges ud?

## Fluxus

Arthur Kōpcke var fra Tyskland, men bosatte sig i Danmark i 1953. Han var del af den internationale Fluxus-bevægelse. Fluxus betyder noget der er flydende, i konstant forandring. Kunstnerne søgte at nedbryde skellet mellem kunst og liv, og at gentænke kunstbegrebet, så også det midlertidige, situationer og handlinger fik plads. Eller hverdagens kasserede genstande. Kōpcke spørger legende, hvornår kunst opstår? Og om enhver i virkeligheden kan lave kunst?

## Inspirationsord

- Genbrug
- Skulptur
- Fluxus
- Hverdagsmaterialer
- Rod
- Leg
- Bæredygtighed
- Hvad er kunst?

