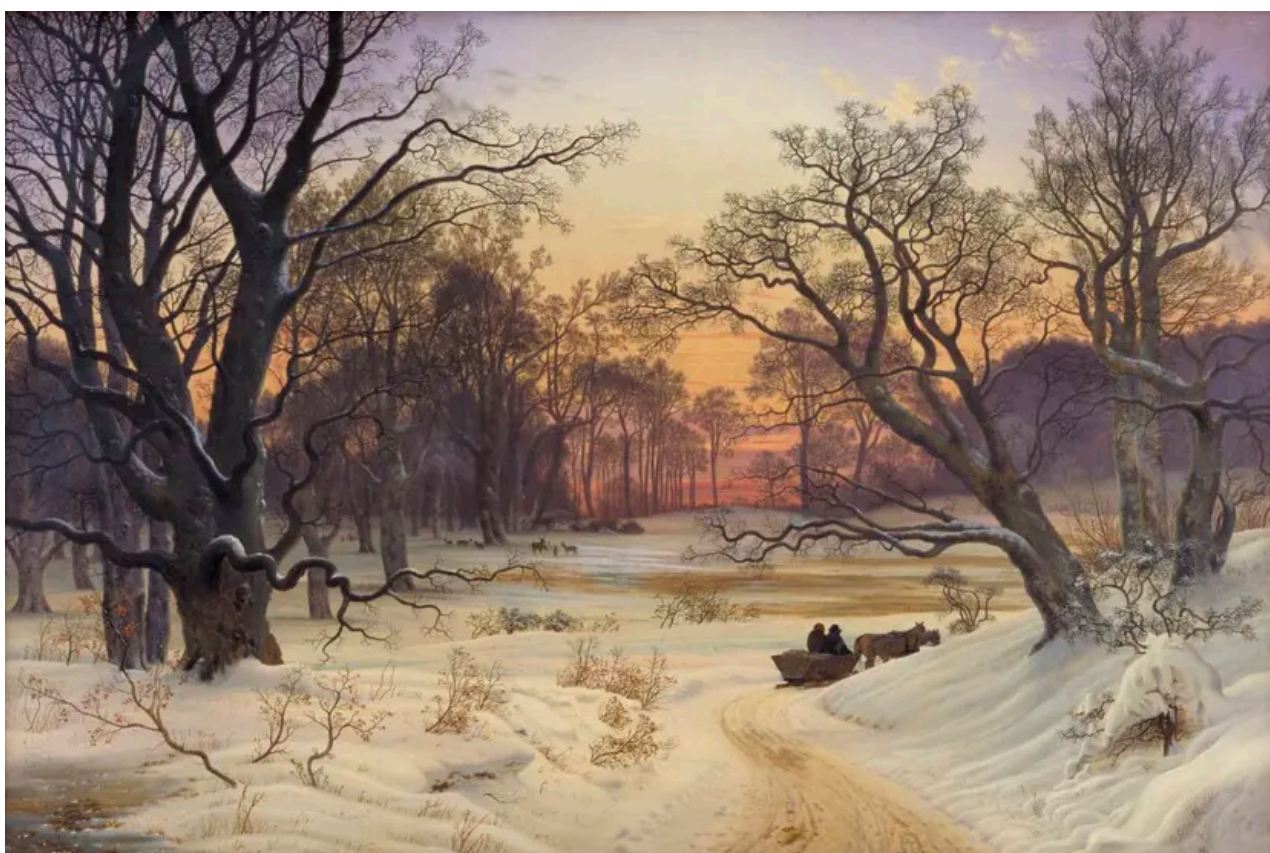




# Vinteraften i en skov (1853)

Maleri af Vilhelm Kyhn (1819-1903)



Til fri brug

Værktype

Maleri

Teknik

Olie på lærred

Datering

1853

Dimensioner

1305 x 1965 mm  
(Netto)

## Vinteridyl

Hvis du lukker øjnene og forestiller dig en rigtig vinterdag, minder den måske om maleriet her? Sneen ligger tykt og blødt henover landskabet,

himlen er frostklar og bliver farvet rosenrød ned mod horisonten, hvor solen går ned mellem de nøgne træer. Grene og kviste står i knivskarpt relief mod den klare himmel. En hestetrukken kane bevæger sig rundt om hjørnet og ind i landskabet, hvor alt ånder fred og ro. Bag den frosne sø står en flok rådyr, de lader sig ikke forstyrre af kanen og de to mennesker, der glider forbi. En vaskeægte vinteridyl.

## En symfoni af farver

Selvom motivet forestiller et iskoldt landskab, hvor den hvide sne og de sorte træer og grene dominerer, så har maleren skabt balance ved også at betone de varme farver. I vejen, hvor kanesporene blotlægger jorden under sneen, i de nøgne buskes fine lysebrune netværk, i den synkende sols genskær på den frosne sø, og i himlens toner fra lys gul over orange til dyb rosa og violet.

## En gammeldags maler?

Vilhelm Kyhn malede i en lidt konservativ, nationalromantiske stil. Til gengæld var han én af de få mandlige kunstnere, der brugte tid og kræfter på at undervise samtidens kvinder i at male. I 1800-tallet kunne de ikke få lov til at gå på Kunstakademiet ligesom mændene. Kyhn tilbød privatundervisning til en række af de kvinder, der blev vigtige kunstnere under Det Moderne Gennembrud, blandt andre Anna Ancher.

## Inspirationsord

- Idyl
- Vinter
- Sne
- Træer
- Landskab
- Kolde og varme farver
- Nationalromantik

Udgivet under CC BY-SA